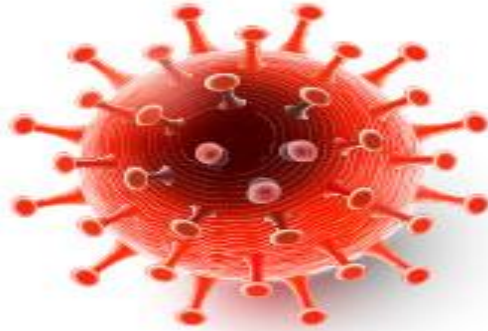




GAZİ ÜNİVERSİTESİ VAKFI ÖZEL OKULLARI COVID-19 ÖĞRETMEN REHBERİ



COVID-19
CORONAVIRUS

OKULA GİRİŞ-ÇIKIŞ

- ✓ Okul girişlerimiz ana giriş, arka bahçe ilkokul ve ortaokul girişi ve lise arka bahçe girişi kısmından yetkili personel kontrolü ile yapılacaktır.
- ✓ Okul girişlerimizde bilekten ateş ölçer ile ateş ölçümü yapılacaktır. Tüm öğrenci, öğretmen ve personelin ateş kontrolü sağlanacaktır.
- ✓ Okul girişlerine sensörlü el dezenfektanları yerleştirilmiştir.
- ✓ Öğrencilerimizi okula kendi bırakan velilerimizin maskeli biçimde, öğrenciyi okul güvenlik noktasına bırakmaları ve ayrılmaları gerekmektedir.
- ✓ Her gün öğrenciyi aynı velinin bırakıp alması gerekmektedir.





MASKE KULLANIMI



Hepimiz Maskeli Süper Kahramanlarız

Öğrencilerimiz ve tüm personelimiz

okulda maskeli olacaktır.

Maske, siperlik ve eldiven gibi

malzemeler kapalı kutulara atılır.

MASKE KULLANIMI

- ✓ Her öğrenci gün içinde kullanacağı maskesini yanında getirir.
- ✓ Öğrenci kullandığı maskesini uygun şekilde takar.
- ✓ Öğrenciler okula giriş, çıkışlarda, teneffüslerde ve diğer alanlarda maske takarlar.
- ✓ Öğrenciler ders esnasında da maskelerini takarlar.



ZÜMRE ODASI

Okulumuzda Odada maskeyle durulmalı, sosyal mesafeye dikkat edilmelidir. Zümrelerde tüm eşyaların kişisel olması (kalem, silgi, makas, kağıt) önem taşımaktadır. Ortak malzeme kullanılmaması, kullanma durumunda el antiseptiği kullanılması gerekmektedir. Ayrıca zümrelerde bulunan ortak bilgisayarların kullanılmaması, kişisel bilgisayarların kullanılması gerekmektedir.

VELİ GÖRÜŞMELERİ

Pandemi süresince görüşmeler uzaktan yapılacaktır. Acil durum gerektiren durumlarda ise veli mutlaka randevu almalı, COVID-19 tedbirleri kapsamında görüşmeler maske, hijyen, mesafeye dikkat edilerek yapılmalıdır.

NÖBETÇİ ÖĞRETMEN

Nöbetçi öğretmenler nöbet alanlarındaki yönergelere göre hareket ederler. Tüm öğretmenler buldukları her alanda öğrencilerin sosyal mesafe kurallarına ve COVID-19 tedbirlerine uymaları konusunda uyarılarda bulunur.



CEP TELEFONU

- ✓ Öğrencinin telefonu COVID-19 tedbirleri kapsamında idarece teslim alınmayacaktır.
- ✓ Öğrenciler okul sekreterliği ve yöneticileri aracılığıyla gün içerisinde velilerine telefonla ulaşabilirler.
- ✓ Öğrenci telefon getirdiği durumlarda telefonunu kapalı olarak çantasında tutacaktır.



YEMEKHANE

- ✓ Yemekhaneye maskeyle gidilir.
- ✓ Sadece yemek sırasında maske çıkarılır.
- ✓ Öğrenciler yemek alırken, yemek sırasında sosyal mesafe kurallarına dikkat ederler.
- ✓ Öğrenciler yemek sırasında masalara sosyal mesafeye dikkat ederek oturur.
- ✓ Yemek masaları sosyal mesafe kuralına uygun olacak şekilde ayrılmış ve işaretlenmiştir.
- ✓ Yemekhanede tek kullanımlık çatal, kaşık, peçete, tuz kullanımı mevcuttur.
- ✓ Ortak alanlarda sos, baharat, salata vb. servisler yoktur.



YEMEKHANE

Kahvaltı:

- ✓ Sabah kahvaltısı hizmeti sadece ilkokul öğrencilerinde mevcuttur.
- ✓ Öğrenciler 3 farklı yemekhanede kahvaltı yapmaktadırlar.
- ✓ Kahvaltı 9.00-9.20 saatleri arasında yapılmaktadır.
- ✓ Okul Öncesi grubu kendi yemekhanesinde sosyal mesafe kuralına uygun oturarak kahvaltı yapar.
- ✓ Üst yemekhane de 3 ve 4. sınıflar sosyal mesafe kuralına uygun oturarak kahvaltı yapar.
- ✓ Alt yemekhanede 1 ve 2. sınıflar sosyal mesafe kuralına uygun oturarak kahvaltı yapar.
- ✓ Yemekhanelerde her öğrenciye 2 metrekarelik alan düşmektedir.

İkinci Kahvaltısı:

- İkinci kahvaltısı hizmeti sadece ilkokul öğrencilerinde mevcuttur.
- Her öğrenci kendi sınıfında kendi sırasında sınıf öğretmeni kontrolünde yemek yerler.
- Öğrenciler ikinci kahvaltısını 14.40-14.50 saatleri arasında yaparlar.



YEMEKHANE

Öğle Yemeđi:

• İLKOKUL

- ✓ Öğle yemeđi için 3 farklı yemekhane kullanılmaktadır
- ✓ Anasınıfı yemekhanesinde sadece anasınıfı öğrencileri 11.40-12.20 arasında öğle yemeđi alırlar
- ✓ 3-4. sınıflar üst yemekhanede 11.40-12.20 arasında öğle yemeđi alırlar
- ✓ 1-2. sınıflar alt yemekhanede 11.40-12.20 arasında öğle yemeđi alırlar

• ORTAOKUL

- ✓ Öğle yemeđi için 2 farklı yemekhane kullanılmaktadır
- ✓ 5-7. sınıflar üst yemekhanede 12.20-13.00 arasında öğle yemeđi alırlar
- ✓ 6-8. sınıflar alt yemekhanede 12.20-13.00 arasında öğle yemeđi alırlar

• ANADOLU VE FEN LİSESİ

- ✓ Öğle yemeđi için 2 farklı yemekhane kullanılmaktadır
- ✓ Anadolu Lisesi üst yemekhanede 13.15-14.00 arasında öğle yemeđi alırlar
- ✓ Fen Lisesi alt yemekhanede 13.15-14.00 arasında öğle yemeđi alırlar

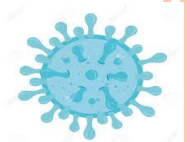


KANTİN

- Kantin bölgesinde yeme içmenin dışında mutlaka maske takılmalıdır.
- Ortaokul ve lise öğrencilerimizin kantinleri ayrıdır. Beklemeye mahal vermemek için iki görevli kantinde hizmet etmektedir. Nöbetçi öğretmen kantin metrekaresine göre 4 metrekare alan kalacak şekilde öğrenci girmesine izin vermektedir.
- Kantinlerimizde para ile teması sıfıra indirmek için kart sistemi kullanılacaktır.

Ortaokul Kantin Kullanma Saatleri:

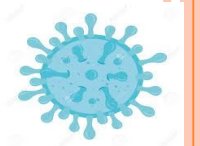
1. Teneffüs 7-8. Sınıflar Kantin kullanabilecekler (9.40-10.00)
2. Teneffüs 5-6. Sınıflar Kantin kullanabilecekler (10.40-10.50)
3. Teneffüs 7-8. Sınıflar Kantin kullanabilecekler (11.30-11.40)
- d. Öğlen arasında 7-8. Sınıfların Kantin kullanım saat aralığı (12.20-12.40)
- e. Öğlen arasında 5-6. Sınıfların Kantin kullanım saat aralığı (12.50-13.10)
- f. 4. Teneffüs 7-8. Sınıflar Kantin kullanabilecekler (13.40-13.50)
- g. 5. Teneffüs 5-6. Sınıflar Kantin kullanabilecekler (14.30-14.40)
- h. 6. Teneffüs 7-8. Sınıflar Kantin kullanabilecekler (15.20-15.35)

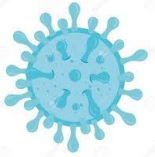


KANTİN

Lise Kantin Kullanma Saatleri:

1. Teneffüs Anadolu Lisesi Kantin kullanabilecekler (9.55-10.05)
2. Teneffüs Fen Lisesi Kantin kullanabilecekler (10.45-10.55)
3. Teneffüs Anadolu Lisesi Kantin kullanabilecekler (11.35-11.45)
4. Teneffüs Fen Lisesi Kantin kullanım saat aralığı (12.25-12.35)
- Öğlen arasında Anadolu Lisesi Kantin kullanım saat aralığı (13.15-13.30)
- Öğlen arasında Fen Lisesi Kantin kullanım saat aralığı (13.30-13.45)
5. Teneffüs Fen Lisesi Sınıflar Kantin kullanabilecekler (14.40-14.50)
6. Teneffüs Anadolu Lisesi Kantin kullanabilecekler (15.30-15.40)

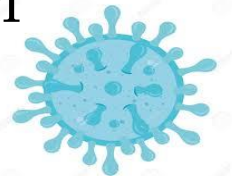


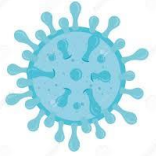


OKUL BAHÇESİ

Okul bahçesi teneffüs saatlerinin ilkokul , ortaokul , Anadolu ve Fen Lisesi teneffüs saatlerinin ayrı olması ile birlikte ayrı saatlerde kullanılmaktadır.

Her okulun bahçeye giriş ve çıkış merdivenleri ayrılmış ve kullanabilecekleri merdivenler öğrencilere duyurulmuştur.





OKUL BAHÇESİ

Okul bahçesi teneffüs saatleri kullanım tablosu

İLKOKUL DERS SAATLERİ

DERSLER	SAAT
KAHVATI	9.00-9.20
1. DERS	9.20-10.00
TENEFFÜS	10.00-10.10
2.DERS	10.10-10.50
TENEFFÜS	10.50-11.00
3.DERS	11.00-11.40
YEMEK SAATİ	11.40-12.20
4.DERS	12.20-13.00
TENEFFÜS	13.00-13.10
5. DERS	13.10-13.50
TENEFFÜS	13.50-14.00
6. DERS	14.00-14.40
TENEFFÜS-ikindi	14.40-14.50
7. DERS	14.50-15.30
TENEFFÜS	15.30-15.40
8. DERS	15.40-16.20

ORTAOKUL DERS SAATLERİ

DERSLER	SAAT
1. DERS	9.00-9.40
TENEFFÜS	9.40-10.00
2. DERS	10.00-10.40
TENEFFÜS	10.40-10.50
3. DERS	10.50-11.30
TENEFFÜS	11.30-11.40
4. DERS	11.40-12.20
YEMEK SAATİ	12.20-13.00
5. DERS	13.00-13.40
TENEFFÜS	13.40-13.50
6. DERS	13.50-14.30
TENEFFÜS	14.30-14.40
7. DERS	14.40-15.20
TENEFFÜS	15.20-15.35
8. DERS	15.35-16.20

LİSE DERS SAATLERİ

DERSLER	SAAT
1. DERS	9.15-9.55
TENEFFÜS	9.55-10.05
2. DERS	10.05-10.45
TENEFFÜS	10.45-10.55
3. DERS	10.55-11.35
TENEFFÜS	11.35-11.45
4. DERS	11.45-12.25
TENEFFÜS	12.25-12.35
5. DERS	12.35-13.15
YEMEK SAATİ	13.15-14.00
6. DERS	14.00-14.40
TENEFFÜS	14.40-14.50
7. DERS	14.50-15.30
TENEFFÜS	15.30-15.40
8. DERS	15.40-16.20

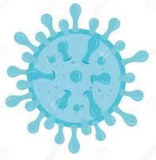




SINIFLAR

- Sınıflarda sosyal mesafeli oturabilmek için öğrenci dolapları koridorlara alınmıştır. Her ders başlamadan önce ihtiyacı olan eşyasını dolabından alacak, sınıfına geçecektir.
- Her sınıfın girişinde alkol bazlı antiseptik madde dispenserleri bulundurulacaktır. Öğrenci derse girişlerde ellerini dezenfekte edebilecektir.
- Tüm sınıflarımızda sosyal mesafeye uygun tekli sıralarda oturma düzeni mevcuttur. Her öğrenci sadece kendi sırasına oturacak, yer değiştirmeyecektir.
- Öğrenci teneffüslerde sınıfta bulunduğu zamanlarda mutlaka maskesini takacaktır.





ATÖLYELER /LABORATUVARLAR

- Her atölye ve laboratuvarın girişinde alkol bazlı antiseptik madde dispenserleri bulunmaktadır.
- Öğrenci derse girişlerde ellerini dezenfekte edebilecektir.
- Atölye ve laboratuvarlarda sosyal mesafeye uygun tekli sıralarda oturma düzeni mevcuttur.
- Her öğrenci sadece kendi sırasına oturacak, yer değiştirmeyecektir.





OFİSLER (İDARİ ODALAR, REHBERLİK SERVİSİ VB.)

- Öğrenci; müdür, müdür yardımcısı, rehberlik servislerine içeride bir veya birileri varken girmeyecek, kapı önünde yığılma yapmayacak, aynı anda 2'den fazla öğrenci odaya alınmayacaktır.
- Ofislerde maskesiz bulunulmayacaktır.
- Veliler ile ofislerde değil danışmada ayrılan alanda mesafeli görüşme yapılacaktır.





TUVALETLER VE LAVABOLAR

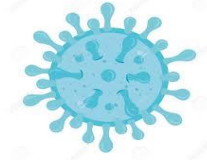


- Tuvaletlerde aynı anda **3 öğrenciden** fazla bulunmamalıdır.
- El temasını önlemek için temassız kâğıt havlu, sıvı sabun, lavabo bataryalarıyla öğrenci dezenfekte işlemlerini yapar.
- Klozet kullanımında azami temizliğe dikkat eder.
- Her tuvalet ve lavabo kullanımından sonra ellerin dezenfekte edilmesi için lavabo giriş-çıkışlarında alkol bazlı el antiseptiği dispenserleri bulunacaktır.





REVİR



- Öğrenciler revire maskeyle girerler.
- Acil durumların dışında revire sevk ilgili idareciden sevk kâğıdı alınarak yapılır.
- Revir önünde sıra varsa sosyal mesafeye uygun bir şekilde beklenmelidir.
- Gerek duyulduğunda izolasyon odası kullanılır.
- Revirde hasta durumuna göre aileler ile iletişime geçilir ve okul yönetimine bilgi verilir.



SPOR SALONLARI

- ✓ Spor salonlarının girişlerine el antiseptiđi ve hijyenik ayak paspasları bulunmaktadır.
- ✓ Spor salonlarında sosyal mesafe uyarı etiketleri bulunmakta olup pandemi ile ilgili bilinç ve farkındalığı artırmaya yönelik uyarı talimatları, afiş ve posterler asılmıştır.
- ✓ Öğrencilerin kullandığı spor malzemelerinin öğrenci kullanımından sonra dezenfeksiyonu yapılmaktadır.
- ✓ Öğrencilerin salon kullanımı dönüşümlü olarak planlanmıştır.
- ✓ Temaslı sporlar yapılmamaktadır.



ASANSÖRLER

- ✓ Asansörler sadece kat görevlilerinin ağır eşya taşıma durumunda ve engelli personel için tek kişilik kullanım olarak planlanmıştır.
- ✓ Asansör zemininde kişinin durması gereken yer belirlenmiştir.
- ✓ Asansör girişlerinde alkol bazlı el antiseptiği bulunmaktadır.



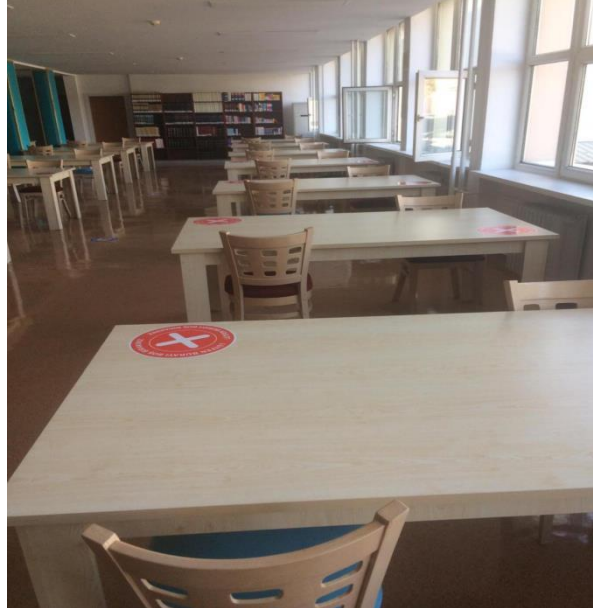
KONFERANS SALONU

- ✓ Konferans salonu oturma düzeni sosyal mesafeye uygun olarak düzenlenmiştir..
- ✓ Konferans salonu girişlerinde el antiseptiği bulunmaktadır.
- ✓ Salon girişleri kontrollü ve mesafeli olarak yapılmaktadır.
- ✓ Boş bırakılması gereken koltuklar işaretlenmiştir.



KÜTÜPHANE

- ✓ Kütüphanenin oturma düzeni sosyal mesafeye uygun olarak düzenlenmiştir.
- ✓ Kütüphane girişinde el antiseptiği bulunmaktadır.
- ✓ Kütüphanedeki tüm yüzeylerin temizlik ve dezenfeksiyon işlemleri sıklıkla yapılmaktadır.
- ✓ Kütüphanede pandemi ile ilgili bilinç ve farkındalığı artırmaya yönelik uyarı talimatları, afiş ve posterler asılmıştır.



SERVİSDE ALINAN ÖNLEMLER

- ✓ Tüm servis şoförlerinin, servis kullanacak olan çalışan ve öğrencilerimizin servis hizmeti sırasında maske kullanımları zorunlu olacaktır.
- ✓ Servise binen tüm öğrencilerin her gün kaydı tutulacak olup, Covid-19 tespit edilen öğrenci olduğu takdirde kendisi ile aynı servisi kullanan tüm öğrencilerin 14 gün boyunca takibinin yapılması için aileye gerekli bilgilendirmeler yapılacaktır.



SERVİSDE ALINAN ÖNLEMLER

- ✓ Servis araçlarına binmeden önce tüm öğrencilerimizin ve çalışanların ateşi temassız ateş ölçerlerle servis hostesi tarafından ölçülecek, ateşi 37.3 derece üzeri olanlar servise alınmayacaktır.
- ✓ Servis kullanımını asgari kişi taşıyacak şekilde planlanacaktır. Bakanlık açıklamaları doğrultusunda servis kapasitesi ile ilgili gerekli düzenlemeler yapılacaktır.
- ✓ Koltuklara numara verilecek ve öğrencilerimizin her gün aynı koltukta oturması sağlanacaktır. Oturma listesi servise asılacaktır. Oturma listesi dışında başka kişi servise alınmayacaktır.

